

- Tiñe al calor, únicamente telas y botones de poliéster y otras sintéticas.
- Observar que las telas a teñir sean de poliéster puro o mezcla con algodón.
- En caso de mezclas utilizar anilina para poliéster y anilina para fibras naturales en el mismo baño y proporción.



Amarillo



Naranja



Marrón Claro



Marrón Oscuro



Gris



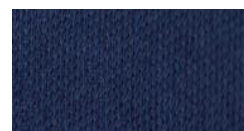
Negro



Azul Brillante



Azul Turquesa



Azul Marino



Rosa



Borravino



Rojo Fuerte



Rubí



Verde Brillante



Verde Oscuro



Violeta

